

# ACCOMPAGNEZ-NOUS EN 2018

L'ÉCOLE DES MINES DE NANCY, UNE ÉCOLE BIENTÔT CENTENAIRE !



**MINES**nancy  
• fondation •

ACCOMPAGNEZ-NOUS

— EN 2018 —



2019 sera l'année du centenaire de Mines Nancy, et 2018 s'annonce comme une rampe de lancement très prometteuse.

À l'aube du centenaire de notre École, nous ouvrons une nouvelle page de l'histoire de Mines Nancy. Une histoire qui ne pourra s'écrire qu'avec le soutien de tous nos Anciens, qui auront à cœur de perpétuer l'excellence dont nous avons nous-mêmes bénéficié.

La Fondation nous aide à grandir,  
aidez-la à développer l'École !

**François Rousseau**  
*Directeur de l'École des Mines de Nancy*

## POURQUOI DONNER ?

---

**LORSQUE VOUS SOUTENEZ L'ÉCOLE DES MINES DE NANCY VIA SA FONDATION, VOUS ŒUVREZ POUR LE DÉVELOPPEMENT DE NOMBREUX PROJETS. TOUT CELA N'EST POSSIBLE QUE GRÂCE À VOTRE SOUTIEN. LES RAISONS D'UN DON SONT TRÈS VARIABLES ET PEUVENT VOUS ÊTRE TRÈS PERSONNELLES...**

**VOUS SOUHAITEZ PARTICIPER AU DÉVELOPPEMENT DE VOTRE ÉCOLE ? VOUS EN PARTAGEZ LES VALEURS ? VOUS ÊTES SOLIDAIRE DES JEUNES PROMOTIONS ?...**

**DÉCOUVREZ QUELQUES-UNS DES PROJETS QUI EXISTENT GRÂCE À VOUS.**

## EN FRANCE, À L'ÉTRANGER, NOS ÉLÈVES-INGÉNIEURS BOUGENT. ACCOMPAGNEZ LEUR RÉUSSITE !

Nous leur avons bâti, sur le campus coloré d'Artem, un cadre de vie exceptionnel au cœur de Nancy. Nous leur offrons une pédagogie innovante, une ouverture pluridisciplinaire, un contact privilégié avec des chercheurs de haut niveau, nous valorisons leurs initiatives et leur créativité, nous leur dédions un accompagnement sur mesure. Que pouvons-nous faire de plus pour les aider ?

Tout simplement les libérer financièrement : pour certains élèves, le coût de la vie étudiante est une charge importante.

L'internationalisation du cursus, avec six mois minimum passés à l'étranger, nécessite un budget important dont certains ne disposent pas.

Nous voulons aider nos étudiants les plus méritants à franchir cet obstacle. En mettant l'excellence à leur portée, la Fondation leur donne les moyens de leurs ambitions.

Ces étudiants ont besoin de vous : ce sont vos dons qui nous permettront de leur attribuer des bourses d'études, des aides au logement, des prêts d'honneur...



*J'ai participé aux programmes Multiscale Materials à Mines Nancy et je suis actuellement à Aveiro, au Portugal, où je fais des recherches sur les biomatériaux avec un professeur affilié de l'Université de Lorraine. Durant mon séjour à Nancy, j'ai eu le plaisir de rencontrer de nombreux étudiants français et internationaux, de bénéficier des enseignements des professeurs de l'École et des chercheurs de l'Institut Jean Lamour, et j'ai participé au pôle de communication de TEDx. Je suis très reconnaissante à la Fondation de m'avoir permis de vivre à Nancy et d'étudier à l'École des Mines ainsi que de mener des recherches au Portugal.*

**Daryl Barth**  
University of California, Berkeley  
Materials Science & Engineering B.S.

*Dans le cadre d'un double diplôme avec mon université au Brésil (USP), j'ai eu l'opportunité de faire mes deux dernières années d'études à Mines Nancy. Ce fut une expérience incroyable qui m'a permis d'enrichir mes connaissances ainsi que de travailler et d'apprendre avec des personnes venant de divers horizons. Cette expérience m'a ouvert de nombreuses portes au niveau international pour ma carrière et aura certainement un grand impact sur mon projet professionnel.*

*C'est pourquoi je tiens à remercier la Fondation Mines Nancy qui m'a aidé à vivre une si belle expérience. J'espère que je serai bientôt en mesure de contribuer de la même manière en donnant à la Fondation.*

**Fabio Antonio**  
Carraro Braga



Fabio Antonio (à gauche)  
et Louis-Guillaume Robert (BDE responsable relations  
internationales en 2016-2017) pendant l'événement  
Raid Mines Nancy 2017

## CULTIVONS LA SOIF D'ENTREPRENDRE

---

Bénéficiant d'un écosystème pluridisciplinaire associant designers, managers et ingénieurs, les étudiants de Mines Nancy ont créé des start-up innovantes : depuis 2012, ce sont plus de vingt projets qui ont été primés au niveau national et international. Notre ambition ne s'arrête pas à la création d'entreprises. Avec le lancement en 2017 du mastère repreneuriat, Mines Nancy conjugue reprise d'entreprises et industrie du futur, et elle accueillera en 2018 sa deuxième promotion.

Nous semons des graines d'entrepreneurs, et nous devons continuer à fertiliser le terreau car les vocations entrepreneuriales de nos étudiants ne s'arrêteront pas là ! Votre soutien est essentiel pour que notre incubateur collaboratif puisse accueillir les nouvelles générations d'ingénieurs-entrepreneurs.



*SOS Futur est une entreprise qui a pour objectif de réduire la fracture numérique générationnelle en accompagnant au quotidien les gens dans l'utilisation des nouvelles technologies. Pour cela, plusieurs métiers complémentaires : aide à l'achat/location, formation et assistance au quotidien. Je tenais à remercier l'École des Mines de Nancy et la Fondation, car elles nous ont soutenus dès le départ et nous ont permis de nous lancer. C'est notamment grâce à elles que nous intervenons aujourd'hui sur tout le Grand Est pour recréer du lien social, grâce au numérique, sur des territoires isolés.*

**Martin Thiriau**

## SOUTENONS L'EXCELLENCE DE LA RECHERCHE

Adossée à huit laboratoires d'excellence, l'École des Mines de Nancy ne cesse de renforcer la puissance de sa recherche, vecteur décisif de son rayonnement auprès du monde industriel et de la communauté scientifique.

Nos enseignants-chercheurs, issus des six départements scientifiques de l'École, accompagnent nos étudiants dans l'un des neuf parcours proposés ; chaque étudiant peut choisir sa spécialité.

En 2018-2019, nous développons une formation en ligne en nanosciences (nano online) destinée aux étudiants et aux entreprises. Ce projet, porté par des étudiants au sein de groupes internationaux (partenariat avec ITMO - Russie, et Open University - Royaume-Uni), constitue un vecteur majeur de notre rayonnement international et permettra d'attirer les meilleurs post-doctorants

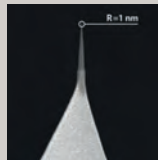
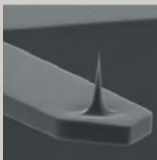
internationaux.

Pour mettre en place cette plateforme de formation pratique en ligne, nous devons nous doter de techniques de pointe et de matériaux innovants.

Ainsi, Mines Nancy envisage pour cette année l'acquisition d'un microscope à force atomique (AFM) afin d'imager les surfaces à l'échelle atomique et servir un large éventail de secteurs d'industrie (semi-conducteurs, santé, électronique, verre, capteurs, solaire...).

Pour financer cet équipement et le développement des programmes pédagogiques associés, l'École des Mines de Nancy a répondu à l'appel à projets Pacte Grandes Écoles. Le cofinancement par la Fondation sera un élément critique d'appréciation du projet.

Votre soutien, cette année, est capital.



Images en microscopie électronique de sondes d'AFM ([www.ntmtdt-si.com](http://www.ntmtdt-si.com))

# PARTICIPEZ À LA CAMPAGNE DE LEVÉE DE FONDS CAP 2020

## COMMENT DONNER ?

- Par carte bancaire ou prélèvement bancaire via le don en ligne : [www.fondationminesnancy.org](http://www.fondationminesnancy.org)
- Par chèque à l'ordre de Fondation Mines Nancy à envoyer à : Fondation Mines Nancy  
Campus Artem - 92, rue du Sergent Blandan - CS 14234  
54042 Nancy Cedex
- Par virement bancaire sur le compte :  
CIC Est - 44, rue des Dominicains - 54000 Nancy  
IBAN : FR76 3008 7336 0300 0109 4680 120  
BIC : CMCIFRPP

## AVANTAGES FISCAUX

Suivant la législation actuelle (janvier 2018), vous bénéficiez des avantages suivants :

- 66 % de votre don déductible de votre impôt sur le revenu (IR), dans la limite de 20 % de votre revenu imposable.
- 60 % de votre don déductible de l'impôt sur le revenu ou sur les sociétés, dans la limite d'un plafond de 5 % du chiffre d'affaires annuel de votre entreprise.
- 75 % de votre don déductible de votre impôt sur la fortune immobilière (IFI), dans la limite de 50 000 € par an.  
Date limite de votre don 2018 : 15 juin 2018, au moment de la déclaration d'impôt sur le revenu (IR), version en ligne.

## À L'INTERNATIONAL

- Vous êtes résident fiscal aux États-Unis : profitez du dispositif mis en place par Friends of Fondation de France : [www.friendsoffdf.org](http://www.friendsoffdf.org)
- Vous résidez dans l'un des pays partenaires du Transnational Giving Europe (TGE) : bénéficiez des réductions fiscales en vigueur dans votre pays : [www.transnationalgiving.eu](http://www.transnationalgiving.eu)

## SIMPLIFIEZ-VOUS LE DON !

### OPTEZ POUR LE PRÉLÈVEMENT AUTOMATIQUE !

Le prélèvement automatique, c'est pratique !  
Plus besoin de penser à votre contribution.

Le prélèvement se fera automatiquement sur votre compte bancaire à la date souhaitée pour un don unique ou récurrent.

Pensez-y pour vos promesses de dons !



## CONTACT

### Blandine Mougenot

Chargée de mission développement  
mécénat et levée de fonds

[blandine.mougenot@mines-nancy.univ-lorraine.fr](mailto:blandine.mougenot@mines-nancy.univ-lorraine.fr)

### Mines Nancy

Campus Artem - BP 14234  
92, rue du Sergent Blandan  
54042 Nancy Cedex - France  
Tél. : + 33 (0)3 72 74 48 87

